

## Новая функция в регистраторах Н.265

### 1. Добавлены функции обнаружения лиц и обнаружения человека.

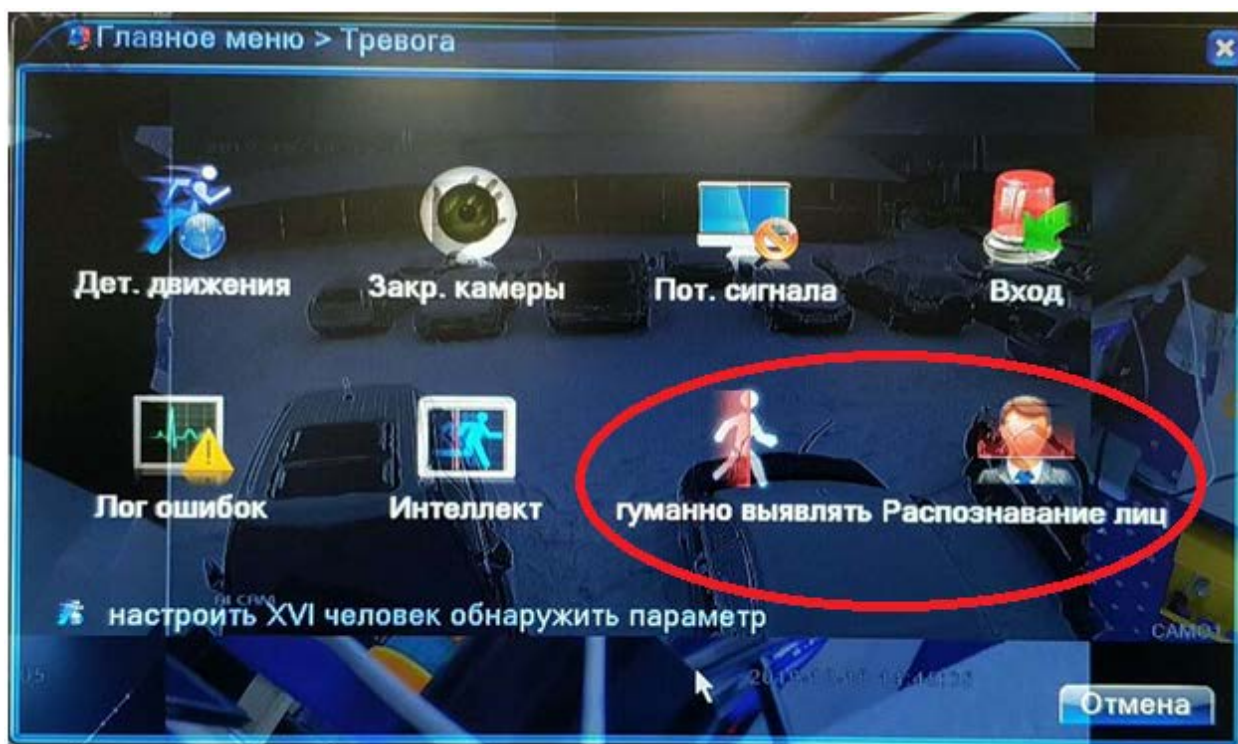
На камерах MATRIXtech стандарта XVI, работающих с регистраторами MATRIXtech XVI нового поколения, реализованы новые функции - обнаружения лиц (Face detection) и обнаружения человека (Human Detection). Благодаря этим функциям ложные срабатывания при обнаружении движения сведены к минимуму. Так же на регистраторах, с поддержкой новых функций, реализован быстрый поиск по разным событиям, с помощью которых вы сможете быстро отсортировать и найти необходимое событие, а поиск человека по обнаруженному лицу будет еще более быстрым и практичным.

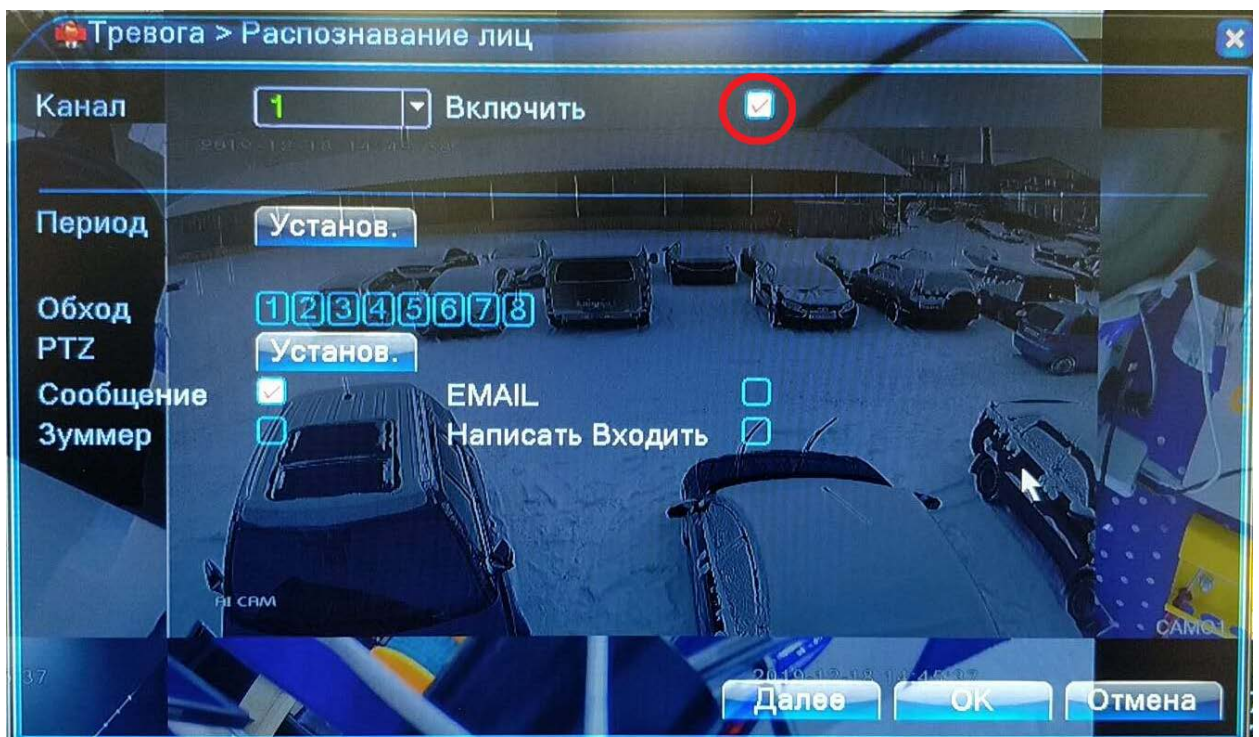
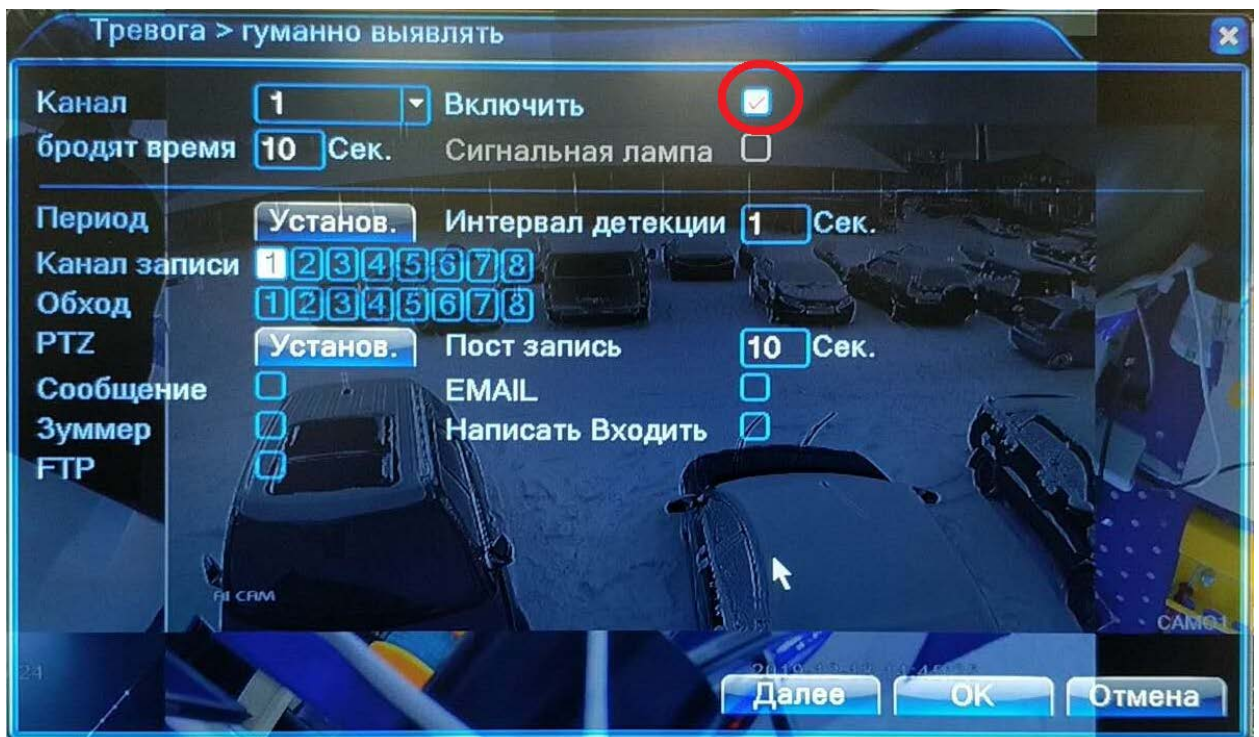


#### 1.1 Настройка функций обнаружения лиц и обнаружения человека.

Для включения этих функций на регистраторе необходимо зайти Главное меню - Тревога - Гуманно выявлять/ Распознавание лиц - выбрать нужный канал с камерой - установить галочку включить - нажать Ок.

На регистраторах функция распознавания лиц и обнаружения человека работает только с камерами XVI имеющих поддержку этих функций. По умолчанию функции обнаружения лиц и обнаружения человека включены.

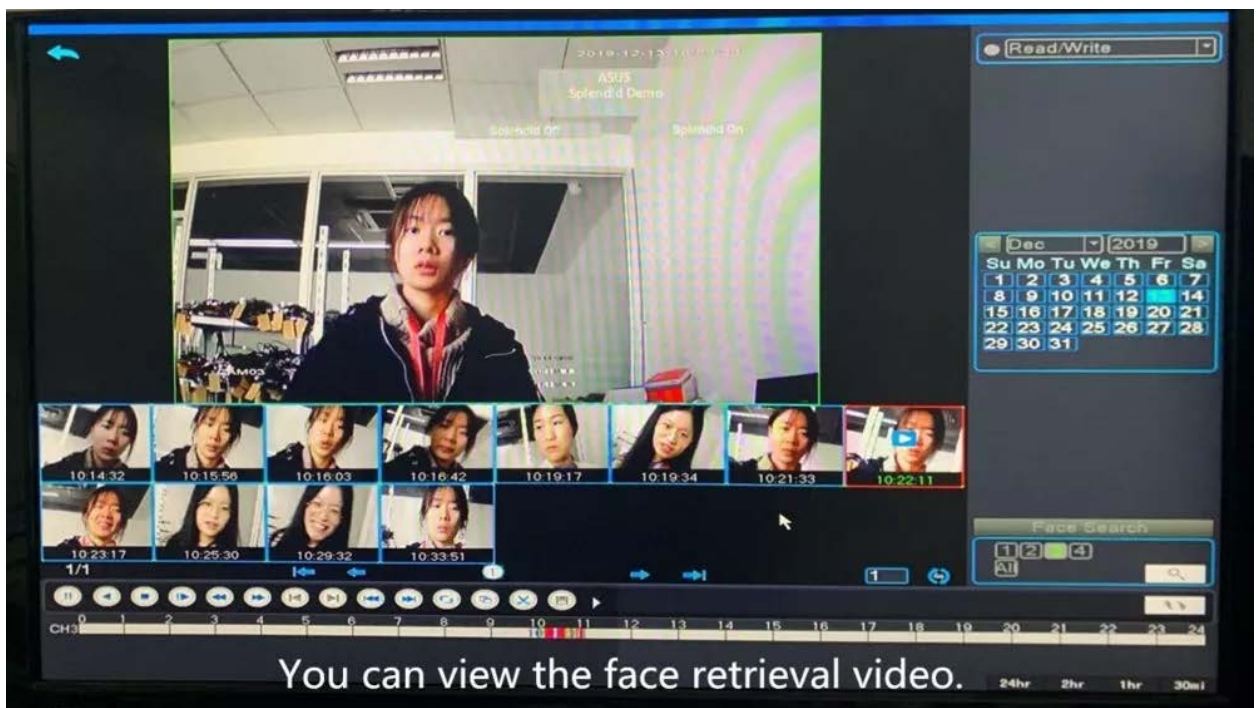




### 1.2 Быстрое воспроизведение архива по обнаруженному лицу

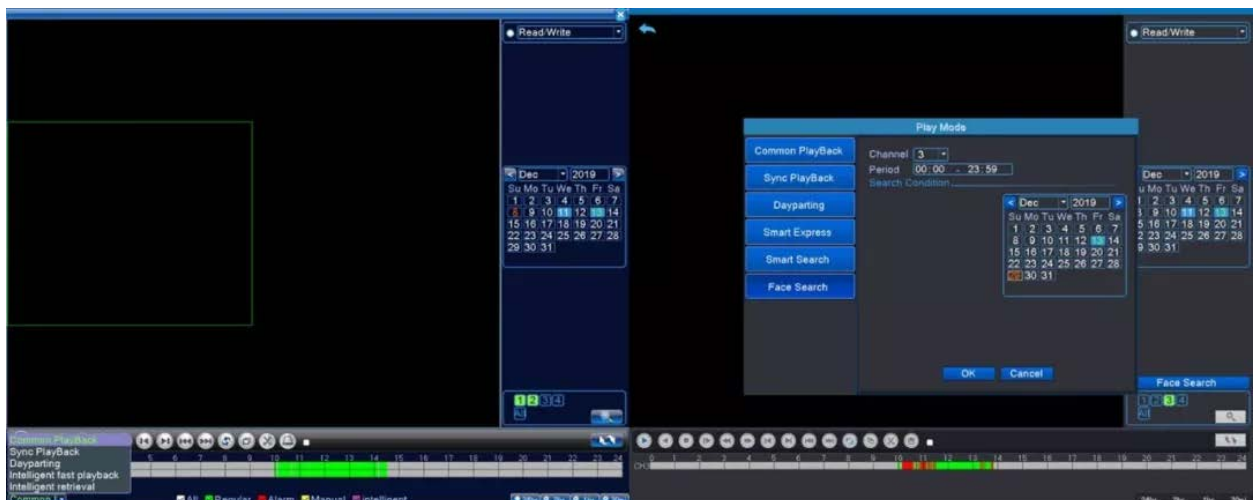
Новые функции позволяют быстро найти и воспроизвести видеоархив с определенным обнаруженным лицом - это позволяет ускорить процесс поиска необходимого события и сэкономить ваше время при большой проходимости людей.





## 2. Оптимизированный интерфейс для работы с архивами регистратора.

Интерфейс регистратора с поддержкой функций обнаружения лиц и обнаружения человека был оптимизирован и стал более интуитивно понятен. Благодаря новому интерфейсу можно одновременно воспроизводить архив по разным событиям в том числе и добавить воспроизведение архива с обнаруженными лицами.



Старый интерфейс

Новый интерфейс